

atelier
ROBERTA



FONDATION
DE
FRANCE

LA RÉHABILITATION DE LA GRANGE LE ROY

COMMUNE DE GRISY-SUISNES SAMEDI 5 MAI 2017



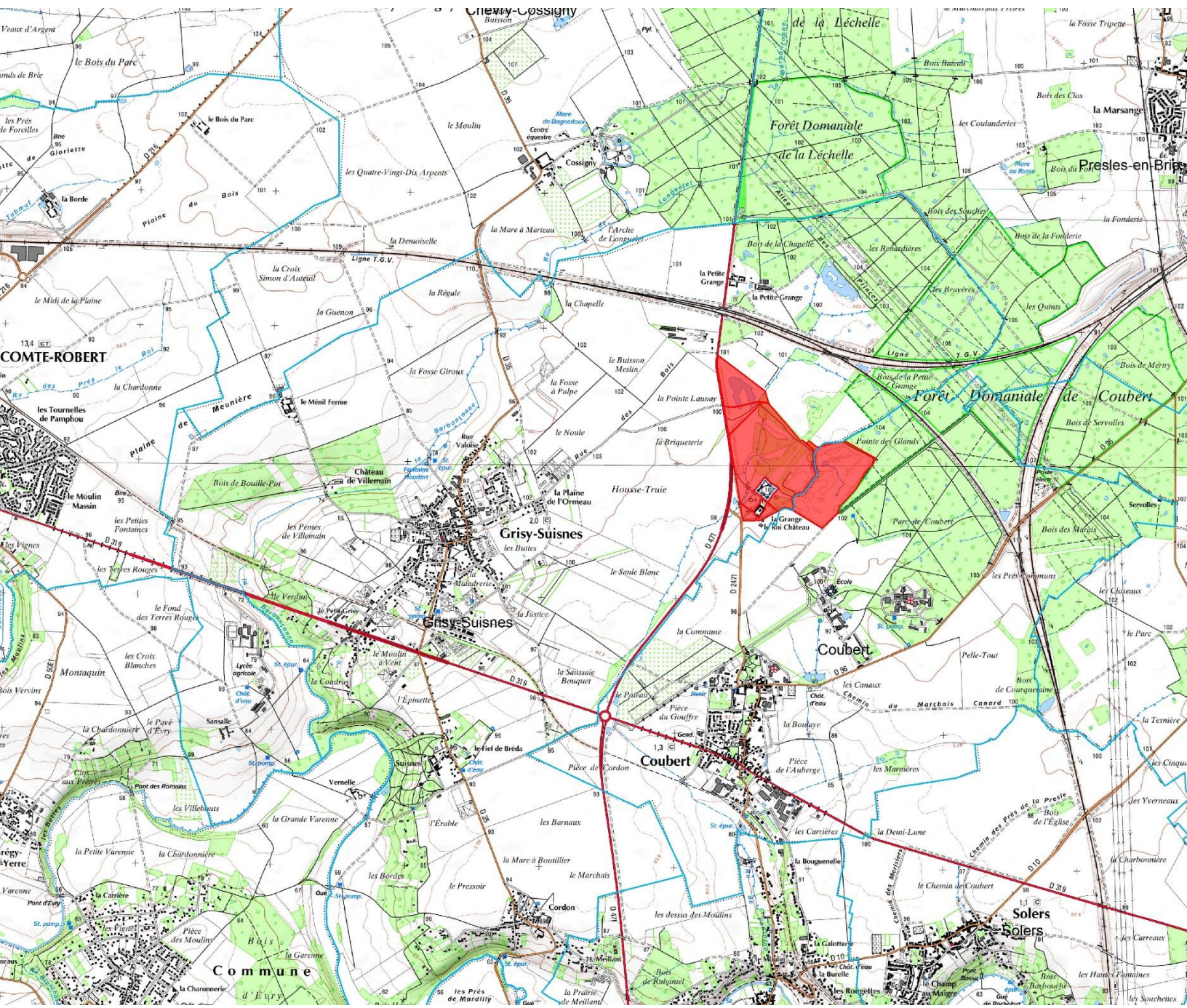
atelier
ROBERTA



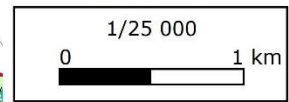
FONDATION
DE
FRANCE

LE SITE





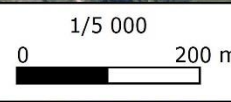
12 janvier 2012



Données SAFER - IGN SCAN25 & BDORTHO® - DGI Cadastre ©
Données non contractuelles

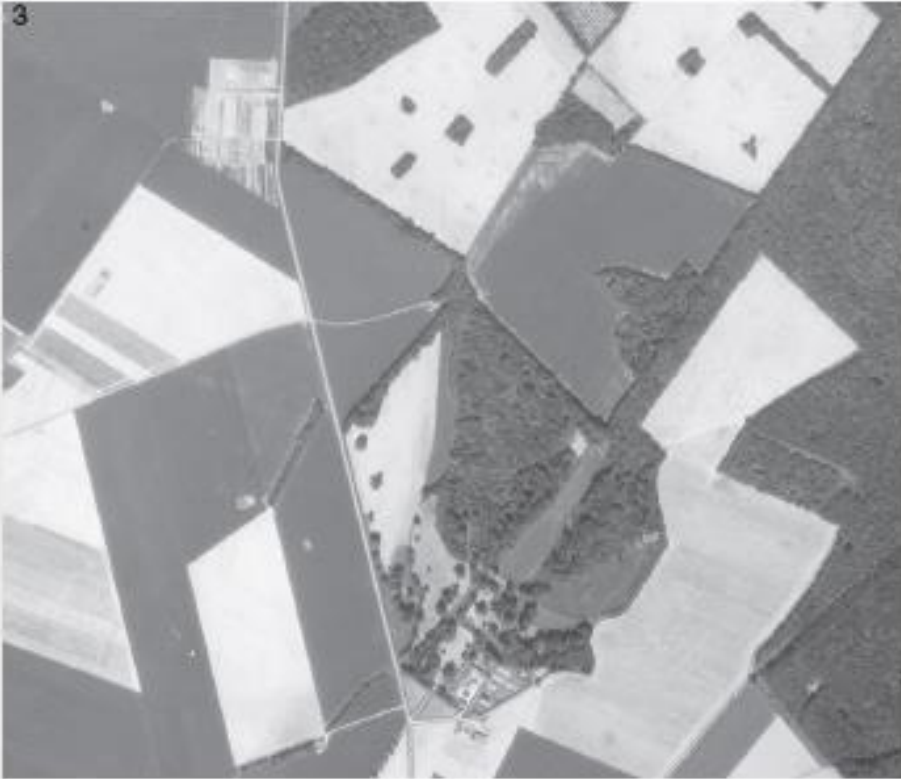


18 janvier 2012



SAVER de l'Île-de-France - date - descripteur

Données SAFER - IGN SCAN25 & BDORTHO@ - DGI Cadastre©
Données non contractuelles



Le site en 1973



Le site en 1995

LE SITE DE LA GRANGE LE ROY AUJOURD'HUI

- 55 ha sur Grisy-Suisnes (parc à l'anglaise, château, commun et friches)
- Des dépôts de déchets et une opération immobilière frauduleuse dans les années 1990, Un site en déshérence, des occupations illégales et de nombreuses dégradations
- Une préemption de la SAFER en 2012 à la demande de l'Etat et de la commune de Grisy-Suisnes
- Des résultats d'analyses de sols qui mettent en avant la présence de pollutions ne nécessitant pas un enlèvement mais qui préconisent un confinement



atelier
ROBERTA



FONDATION
DE
FRANCE

LE PROJET







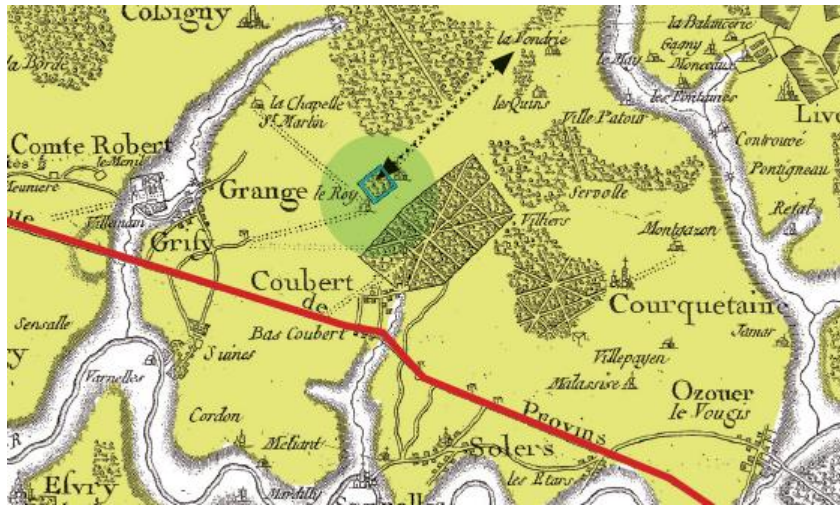
Le projet de parc Numérique

- Une fondation d'art numérique dans le château (expositions permanentes et temporaires)

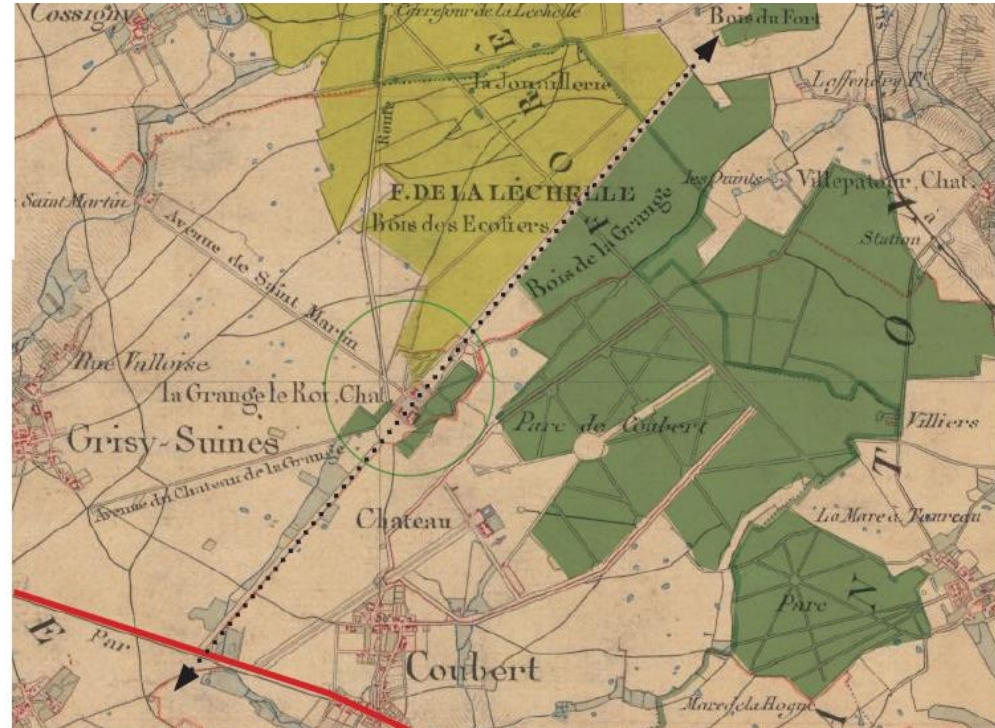


- Des lieux de vie complémentaires dans le corps de ferme (restaurant, des ateliers....)
- Un parc ouvert au public





Le château et sa perspective au XVIIIème siècle



Le château et sa perspective au XIVème siècle

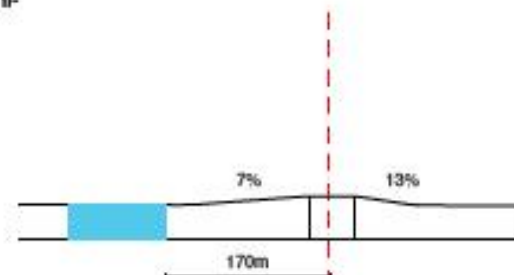
Perspectives

Comparaison des perspectives et des dénivelés entre le site de La grange Le Roy, et des Jardins classiques

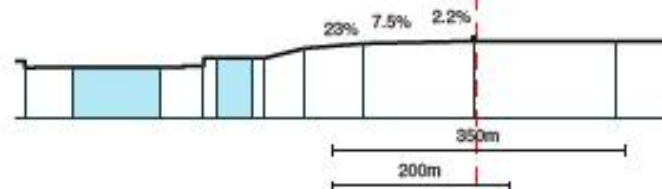
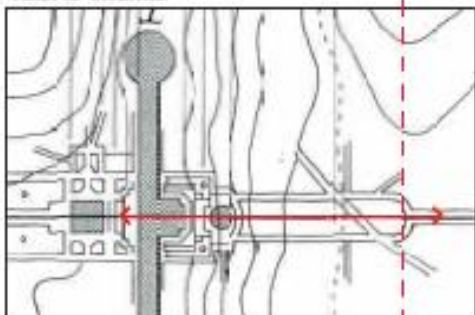
Perspective -
La Grange le Roy



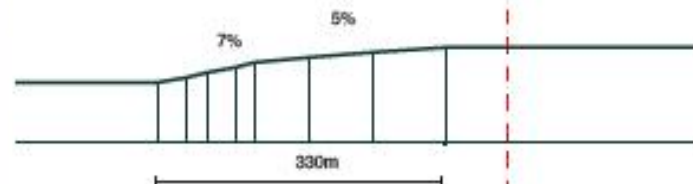
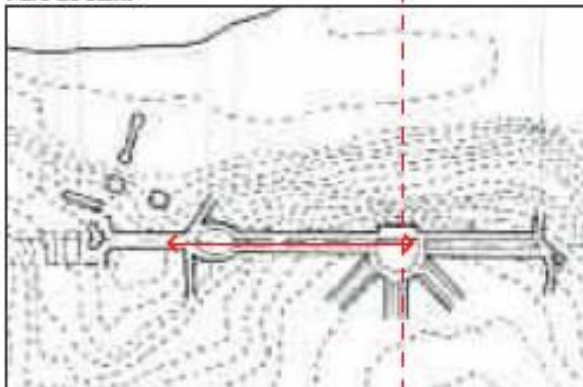
Coupes sur déni-
velés



Axe Hercule -
Vaux-le-Vicomte



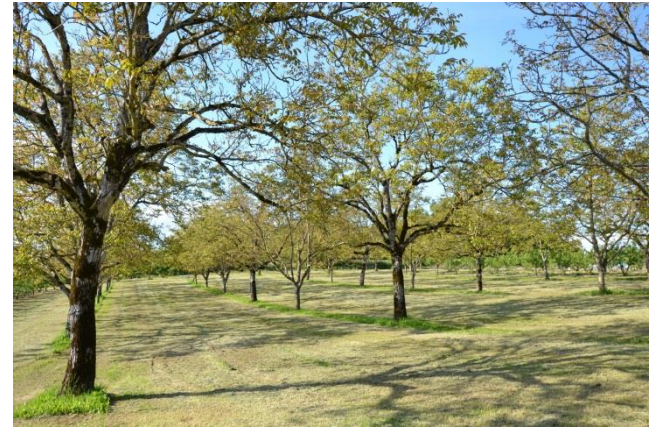
Avenue sud -
Parc de saint-

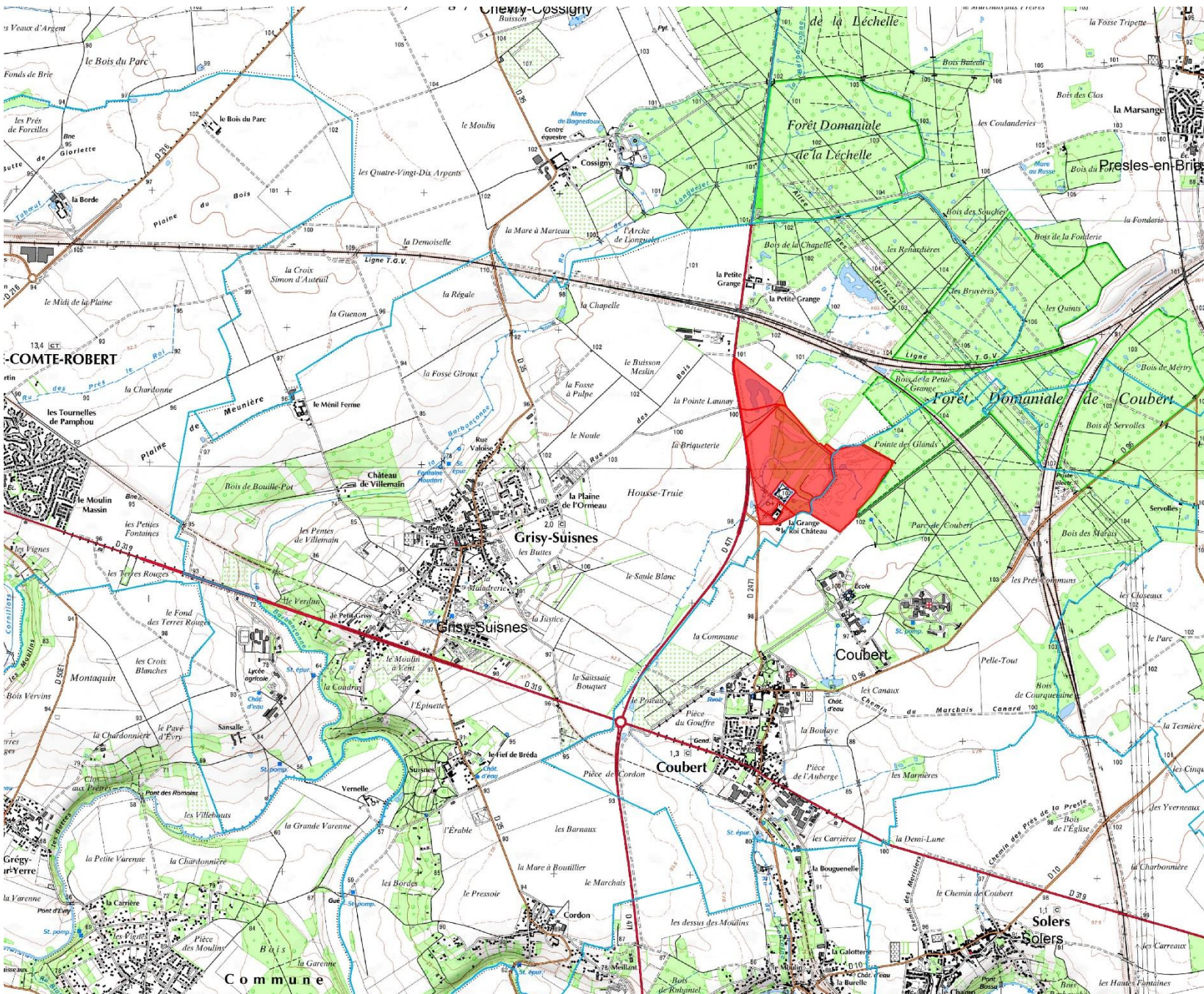




L'exploitation agricole

- Un projet novateur permettant un retour à une agriculture raisonnée de terres en déshérence
- La production de noix
- La production complémentaire de bois-énergie
- Des débouchés des productions en circuits courts et longs
- La création de valeur ajoutée sur site





12 janvier 2012

1/25 000



atelier
ROBERTA

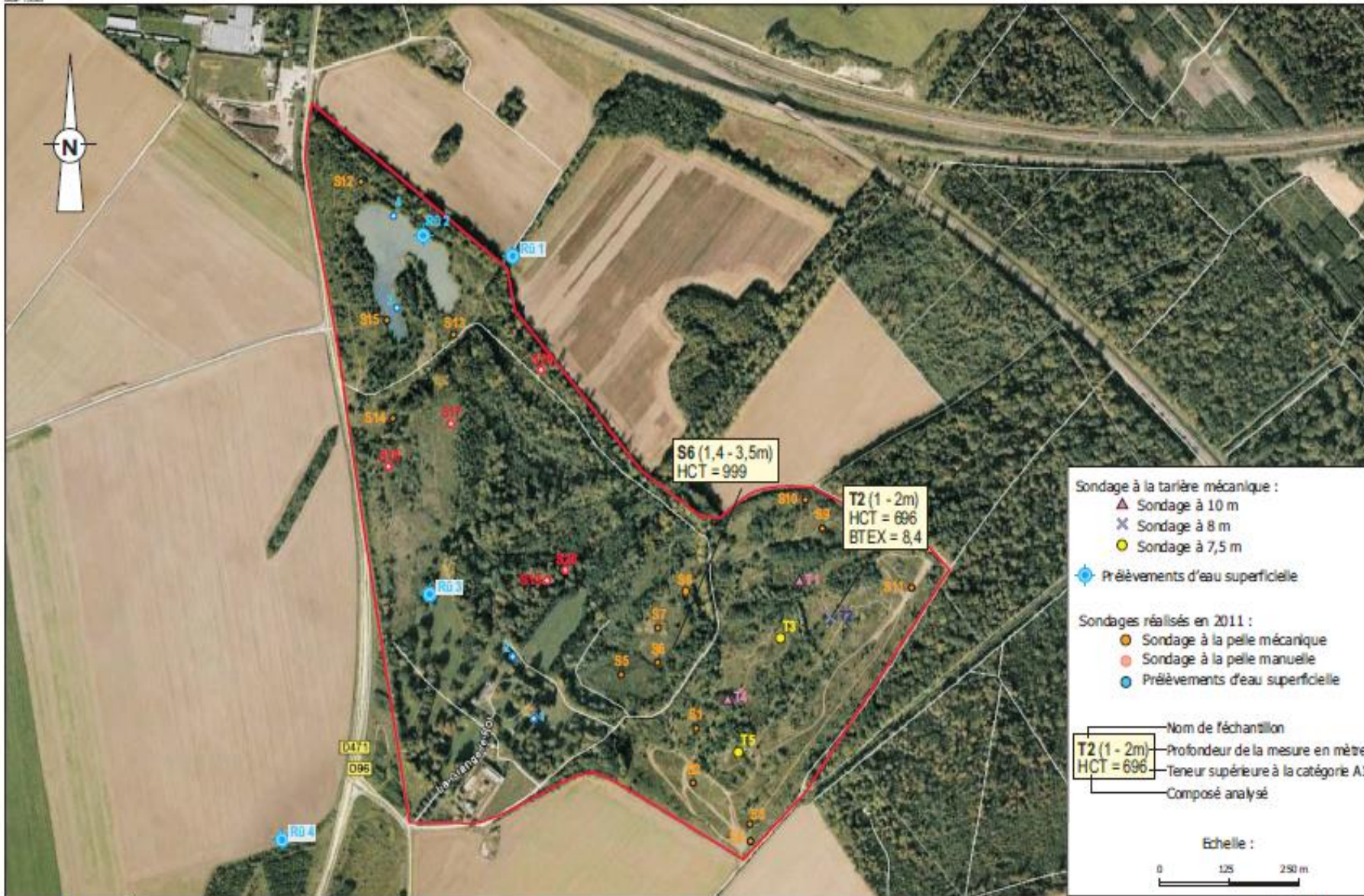


LE MODUS OPERANDI



FONDATION
DE
FRANCE





MODE OPÉRATOIRE : CONFINER LES POLLUTIONS ET APPORTER DES HORIZONS AGRICOLES POUR REDONNER UN POTENTIEL AGRONOMIQUE AU SITE

- Nettoyage du site
- Passage d'un scanner
- Confinement de la pollution par l'apport de matériaux de type argilo limoneux et inertes ;
- Apports d'horizons agricoles (terre végétale, mélange terre compost...) ;



UNE EMPRISE ADAPTÉE AUX ENJEUX IDENTIFIÉS

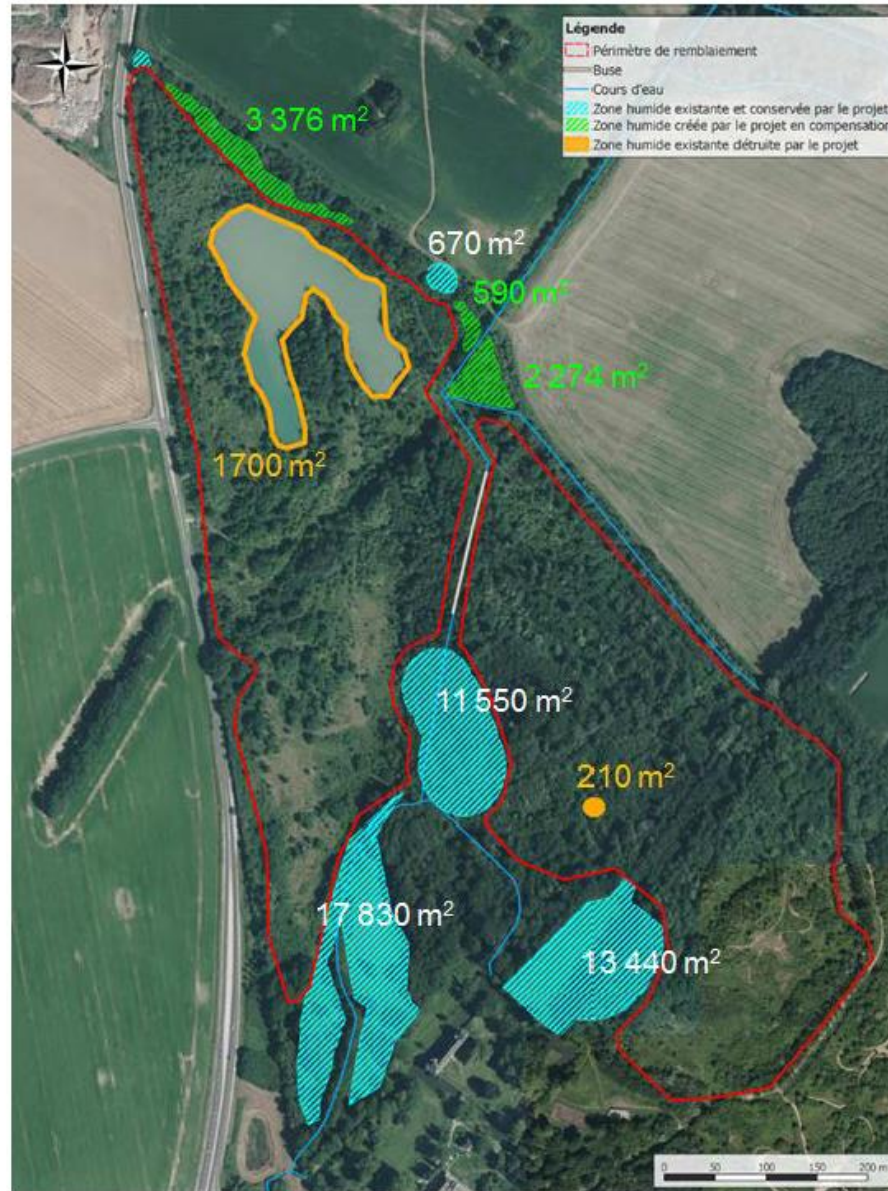
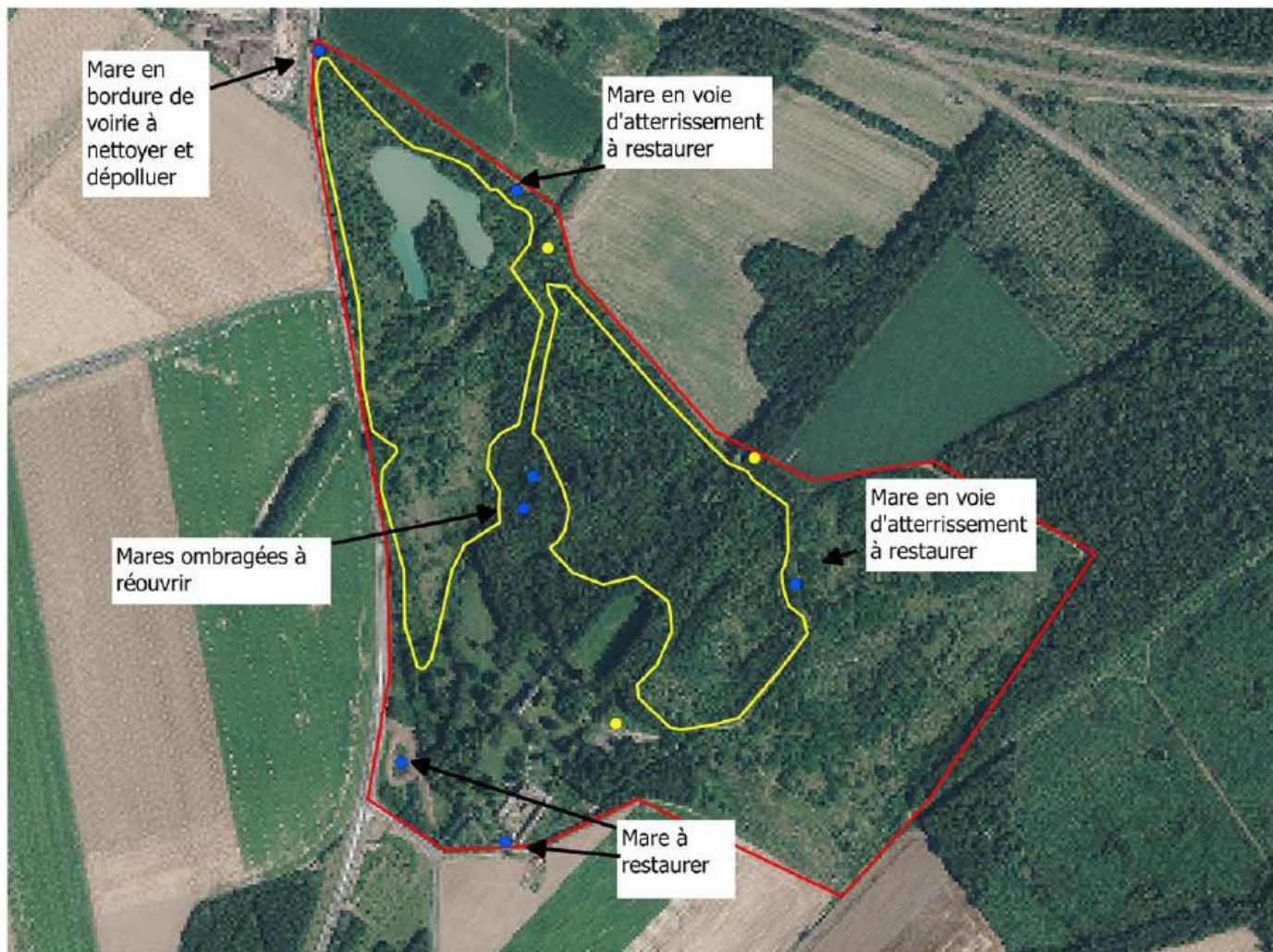
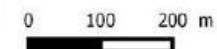


Figure 8 : Zones humides impactées





Légende

-  Aire d'étude
-  Emprise du projet
-  Création
-  Restauration



Département de la Seine-et-Marne
Commune de Grisy-Suisnes
La Grange le Roi

Plan de la topographie actuelle

-  Périmètre du projet (Superficie : 27 ha)
-  Courbes de la topographie existante
-  Coordonnées

1/2500

Avril 2014



